

BRASSIERE EMPIECEMENT TORSADES

Taille naissance

2 pelotes de laine layette

Aiguilles n° 2 et 2.5

Aiguille à torsade



Explications : DEVANT

Avec les aiguilles n° 2 , monter 71 mailles et tricoter en côtes 1/1 pendant 2 cm (10 rangs) en commençant par 1 m. end. . Continuer en jersey avec les aiguilles 2.5 en faisant 1 diminution au début du premier rang . A 11 cm (44 rangs) de hauteur après les côtes , former les emmanchures en rabattant de chaque côté 1 fois 4 mailles . suite...

Continuer en disposant les mailles ainsi :

Rang 1 point fantaisie *

1 m. lisière , 5 m. env. , 4 m. end. , 2 m. env. , 4 m. end., 10 m. env. , 4 m. end. , 2 m. env. , 4 m. end. , 10 m. env. , 4 m. end. , 2 m. env., 4 m. end. , 5 m. env. et terminer par 1 m. lisière .

Commencer les torsades au 5 ème rang . Pour former le raglan , il faut tricoter 2 mailles ensemble à l'envers avant et après chaque (10 mailles de torsades) : tous les 8 rangs 3 fois , puis 1 fois 6 rangs plus loin . terminer par 8 rangs de côtes 1/1 avec les aiguilles n° 2 en commençant par 1 m. end. et en répartissant 11 diminutions . Pour les diminutions du raglan , commencer à compter à partir du rang 1 point fant. * .

Demi dos gauche et droit .

Avec les aiguilles n°2 , monter 45 m. et tricoter en côtes 1/1 pendant 2 cm (10 rangs) en commençant par 2 m. end. le premier rang et les rang impairs. Continuer avec les aiguilles 2.5 en jersey endroit .

A 11 cm.(44 rangs) de hauteur après les côtes , rabattre 4 m. du côté gauche pour former l'emmanchure .

Continuer en disposant les mailles ainsi : 1 m. lisière , 4 m. env. , 4 m. end. , 2 m. env., 4 m. end. ,10 m. env., 4 m. end. , 2 m. env., 4 m. end. , 5 m. env. puis terminer par 1 m. lisière .

Pour le raglan , c'est comme pour le devant. Terminer par 8 rangs de côtes 1/1 en commençant par 2 m. end. et en répartissant 5 diminutions sur le 1 er rang .

Faire le 2^e demi-dos en sens inverse

Manches

Avec les aiguilles n° 2 , monter 38 mailles , tricoter en côtes 1/1 pendant 2 cm (10 rangs) en répartissant 14 augmentations sur le dernier rangs .

Continuer en jersey avec les aiguilles n° 2.5 en plaçant les mailles ainsi :

1 m. lisière , 18 m. end. , 2 m. env. , 4 m. end. , 2 m. env. 18 m. end. puis terminer par 1 m. lisière .

(commencer les torsades à partir du 3 ème rang) .

Augmenter à 2 m. de chaque bord tous les 2 rangs :

3 fois 1 m. puis tous les 4 rangs : 6 fois 1 m.

A 8.5 cm (34 rangs) , rabattre de chaque côté 4 mailles pour former l'emmanchure .

Continuer en disposant les mailles comme pour le devant .



Disposer les mailles ainsi :

1 m. lisière , 5 m. env., 4m. end. , 2 m. env. , 4 m. end. , 10 m. env. , 4 m. end. , 2 m. env. , 4 m. end. , 10 m. env., 4 m. end. , 2 m. env. , 4 m. end. , 5 m. env. puis 1 m. lisière .

Former le raglan avec les mêmes diminutions que le devant puis finir en tricotant 8 rangs de côtes 1/1 avec les aig. n° 2 en commençant par 1 m. end. et en répartissant 9 diminutions sur le premier rang .

Assembler les morceaux sur l'envers et faire les coutures .

Avec un crochet faire une rangée de mailles serrées sur les demi - dos avec une boutonnière en haut sur chaque demi dos .

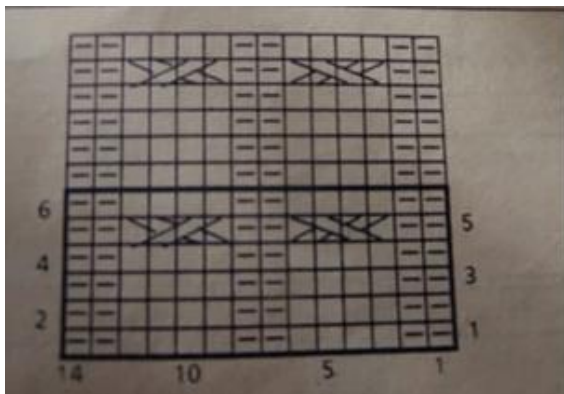


Diagramme du point fantaisie